



Инструкция по настройке Linksys WRT54GL по протоколу PPPoE.



Оглавление

Подключение к маршрутизатору через Ethernet-кабель (<i>LAN</i>).....	2
Подключение к маршрутизатору по беспроводной сети (<i>Wi-Fi</i>).....	4
Подключение к web-конфигуратору маршрутизатора.....	5
Настройка PPPoE подключения.....	7
Настройка Wi-Fi шифрования.....	9

Подключение к маршрутизатору через Ethernet-кабель (LAN).

1. Подключите Ethernet-кабель к одному из LAN-портов, расположенных на задней панели маршрутизатора, и к Ethernet-адаптеру Вашего компьютера. Подключите адаптер питания к соответствующему разъему на задней панели маршрутизатора, а затем – к электрической розетке.
2. Подключите Ethernet-кабель провайдера, что заходит в квартиру из подъезда, к порту «WAN» на задней стороне маршрутизатора.
3. На клавиатуре нажмите сочетание клавиш с логотипом «Windows» (находится слева между *ctrl* и *alt*) + «R». В открывшемся окне наберите команду: «ncsr.cpl» без кавычек и нажмите «ОК». Откроется окно «Сетевые подключения».
4. В окне «Сетевые подключения» щелкните правой кнопкой мыши по значку «Подключение по локальной сети», которое Вы используете, и выберите строку «Свойства» в появившемся контекстном меню.

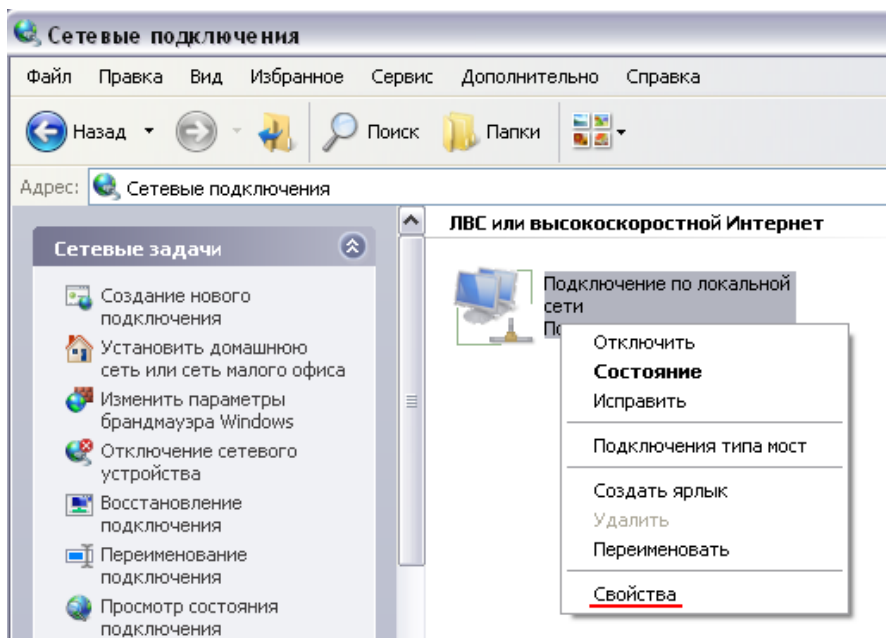


Рисунок 1. Окно «Сетевые подключения».

5. В окне «Подключение по локальной сети – свойства», на вкладке «Общие», в разделе «Компоненты, используемые этим подключением», выделите строку «Протокол Интернета (TCP/IP)». Нажмите кнопку «Свойства».

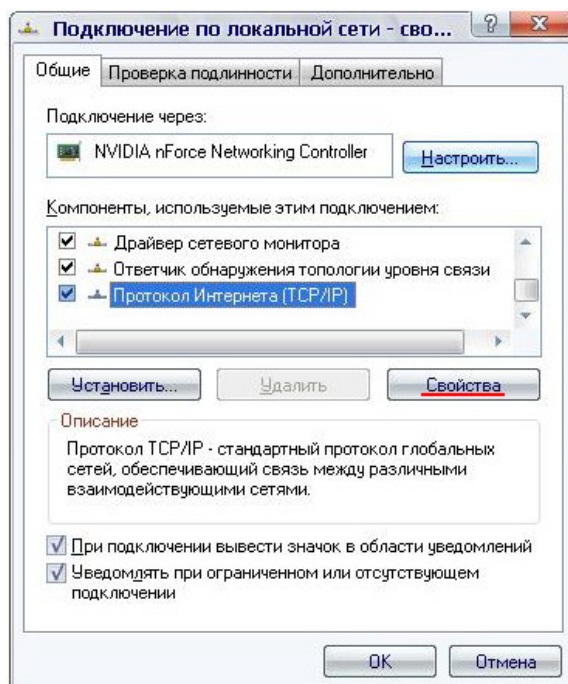


Рисунок 2. Окно свойств подключения по локальной сети.

6. Установите переключатель в положение «Получить IP-адрес автоматически». Нажмите кнопку «ОК».

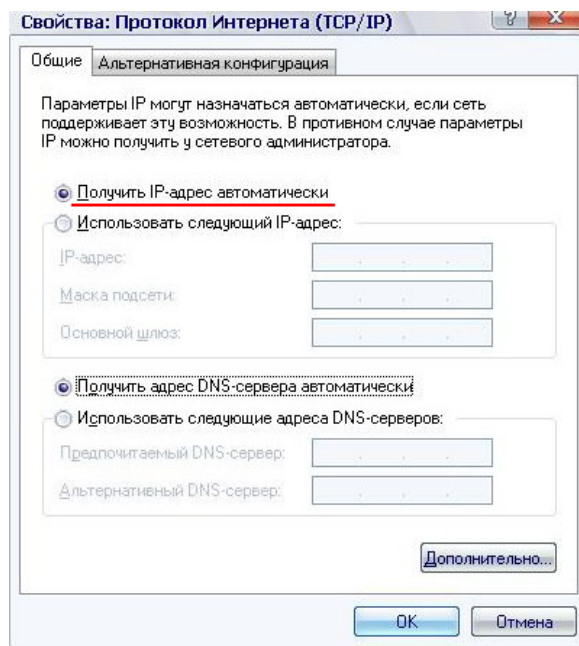


Рисунок 3. Окно свойств протокола TCP/IP.

Нажмите кнопку «ОК» в окне «Подключение по локальной сети – свойства». Теперь Ваш компьютер настроен на автоматическое получение IP-адреса.

Подключение к маршрутизатору по беспроводной сети (Wi-Fi).

В некоторых случаях нет возможности подключиться к маршрутизатору через Ethernet-кабель, поэтому рассмотрим способ подключения по беспроводной сети (*Wi-Fi*):

1. Подключите адаптер питания к соответствующему разъему на задней панели маршрутизатора, а затем – к электрической розетке.
2. Подключите Ethernet-кабель провайдера, что заходит в квартиру из подъезда, к порту «WAN» на задней стороне маршрутизатора.
3. Включите Wi-Fi-адаптер на вашем компьютере. На портативных компьютерах, оснащенных встроенным беспроводным сетевым адаптером, как правило, есть кнопка или переключатель, активирующий беспроводной сетевой адаптер (*см. документацию по Вашему ПК*). Если Ваш компьютер оснащен подключаемым беспроводным сетевым адаптером, установите программное обеспечение, поставляемое вместе с адаптером.
4. На клавиатуре нажмите сочетание клавиш с логотипом «Windows» (*находится слева между ctrl и alt*) + «R». В открывшемся окне наберите команду: «ncra.cpl» без кавычек и нажмите «ОК». Откроется окно «Сетевые подключения».
5. В окне «Сетевые подключения» нажмите правой клавишей мыши на значке «Беспроводное сетевое подключение» и выполните поиск доступных сетей, выбрав «Просмотр доступных беспроводных сетей».

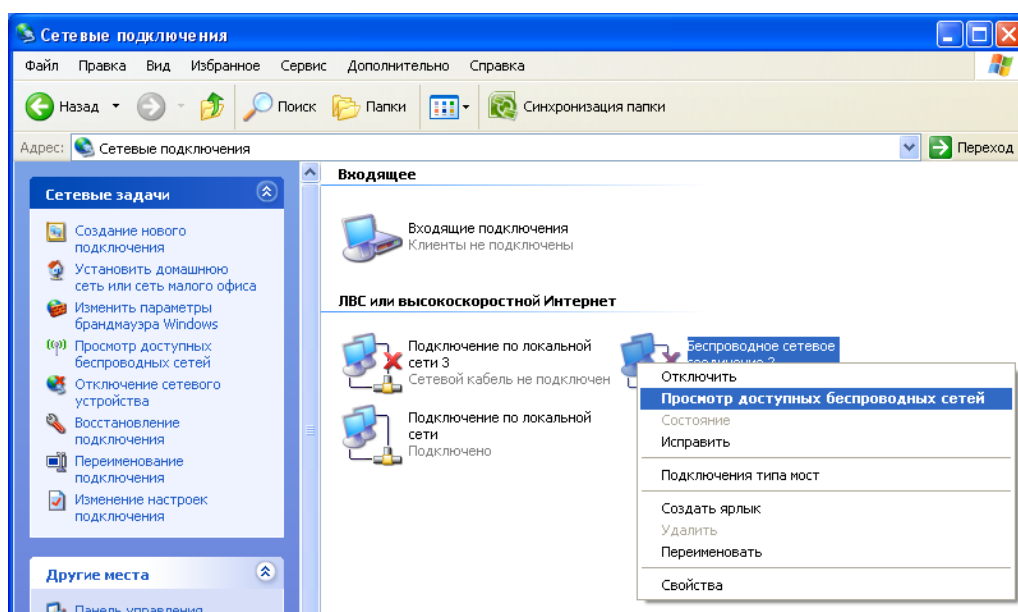


Рисунок 4. Окно Сетевые подключения.

6. В открывшемся окне «Беспроводное сетевое подключение» выделите Вашу беспроводную сеть «Linksys WRT54GL» и нажмите кнопку «Подключить».
7. После нажатия на кнопку «Подключить» отобразится окно «Status».

Подключение к web-конфигуратору маршрутизатора.

1. Запустите web-браузер.
2. В адресной строке web-браузера введите IP-адрес маршрутизатора (*по умолчанию установлен IP-адрес 192.168.1.1*). Нажмите клавишу «Enter».

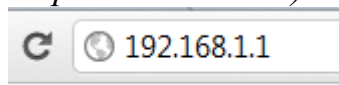


Рисунок 5. IP-адрес маршрутизатора в адресной строке web-браузера.

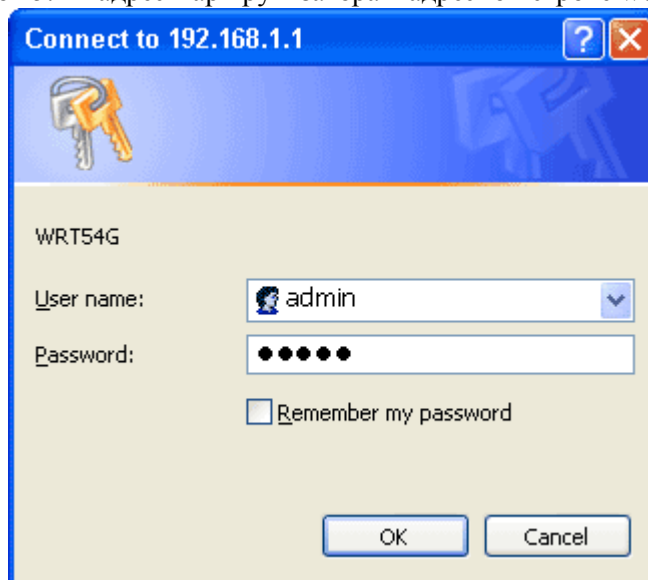


Рисунок 5. Страница входа в систему.

3. На открывшейся странице введите имя пользователя и пароль администратора для доступа к web-конфигуратору маршрутизатора (*по умолчанию имя пользователя – **admin**, пароль – **admin***). Нажмите кнопку «Вход».

Примечание: Если при попытке подключения к web-интерфейсу маршрутизатора браузер выдает ошибку типа: «Невозможно отобразить страницу», убедитесь, что устройство правильно подключено к компьютеру.

4. Сразу после первого обращения к web-интерфейсу маршрутизатора запускается ручной мастер установки, который позволяет настроить все основные параметры устройства.

Setup
Wireless-G Broadband Router
WRT54GL

Setup
Wireless
Security
Access Restrictions
Applications & Gaming
Administration
Status

Basic Setup
DDNS
MAC Address Clone
Advanced Routing

Internet Setup

Internet Connection Type

Optional Settings
(required by some ISPs)

Network Setup

Router IP

Network Address
Server Settings (DHCP)

Time Setting

Automatic Configuration DHCP

Router Name :

Host Name :

Domain Name :

MTU : Auto

Size :

Local IP Address : . . .

Subnet Mask : 255.255.255.0

DHCP Server : **Enable** **Disable**

Starting IP Address :

Maximum Number of DHCP Users :

Client Lease Time : minutes (0 means one day)

Static DNS 1 : . . .

Static DNS 2 : . . .

Static DNS 3 : . . .

WINS : . . .

Time Zone :

(GMT-08:00) Pacific Time (USA & Canada)

Automatically adjust clock for daylight saving changes

Automatic Configuration - DHCP : This setting is most commonly used by Cable operators.

Host Name : Enter the host name provided by your ISP.

Domain Name : Enter the domain name provided by your ISP.
More...

Local IP Address : This is the address of the router.

Subnet Mask : This is the subnet mask of the router.

DHCP Server : Allows the router to manage your IP addresses.

Starting IP Address : The address you would like to start with.

Maximum number of DHCP Users : You may limit the number of addresses your router hands out.
More...

Time Setting : Choose the time zone you are in. The router can also adjust automatically for daylight savings time.

Save Settings
Cancel Changes

Рисунок 6. Internet Setup.

Настройка PPPoE подключения.

1. .Напротив пункта Internet Connection Type, в раскрывшемся меню указываем PPPoE.
2. В поле User Name вписываем имя пользователя с карточки
3. В поле Password вписываем пароль с карточки

Setup

Setup | Wireless | Security | Access Restrictions | Applications & Gaming | Administration | Status

Basic Setup | DDNS | MAC Address Clone | Advanced Routing

Internet Setup

Internet Connection Type: PPPoE

User Name : ЛОГИН

Password : пароль

Connect on Demand : Max Idle Time Min.

Keep Alive : Redial Period Sec.

Router Name : WRT54GL

Host Name :

Domain Name :

MTU : Manual

Size : 1492

Optional Settings (required by some ISPs)

Network Setup

Router IP

Local IP Address : . . .

Subnet Mask : . . .

DHCP Server : Enable Disable

Starting IP Address : . . .

Maximum Number of DHCP Users :

Client Lease Time : minutes (0 means one day)

Static DNS 1 : . . .

Static DNS 2 : . . .

Static DNS 3 : . . .

WINS : . . .

Time Setting

Time Zone : (GMT-08:00) Pacific Time (USA & Canada)

Automatically adjust clock for daylight saving changes

PPPoE : This setting is most commonly used by DSL providers.

User Name : Enter the user name provided by your ISP.

Password : Enter the password provided by your ISP. More...

Host Name : Enter the host name provided by your ISP.

Domain Name : Enter the domain name provided by your ISP. More...

Local IP Address : This is the address of the router.

Subnet Mask : This is the subnet mask of the router.

DHCP Server : Allows the router to manage your IP addresses.

Starting IP Address : The address you would like to start with.

Maximum number of DHCP Users : You may limit the number of addresses your router hands out. More...

Time Setting : Choose the time zone you are in. The router can also adjust automatically for daylight savings time.

Save Settings | Cancel Changes

CISCO SYSTEMS

Рисунок 7. Internet Setup.

4. Ставим галочку на пункте Keep Alive: Redial Period
5. На против пункта MTU в раскрывающемся меню ставим Manual. В поле Size вписываем 1492.
6. Напротив поля DHCP Server ставим галочку на пункте Enable.
7. Нажимаем кнопку Save Settings.

Настройка Wi-Fi шифрования.

1. Перейдите в меню «Wireless» > «Wireless Security»



Рисунок 8. Страница Wireless / Wireless Security.

2. Нажимаем на пункт Disabled и в раскрывшемся меню выбираем WPA2 Personal.
3. Напротив пункта WPA Algorithms ставим AES

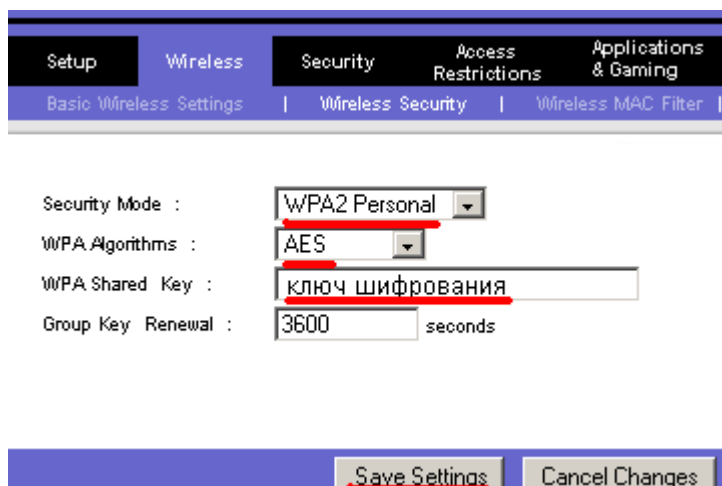


Рисунок 9. Страница Wireless / Wireless Security.

4. Напротив пункта WPA Shared Key: вводим ключ шифрования (не менее 8 символов)
5. Нажимаем кнопку “Save Settings”

На этом настройка маршрутизатора Linksys WRT54GL заканчивается.

Примечание: Если первичная настройка маршрутизатора выполняется через Wi-Fi- соединение, то сразу после изменения настроек беспроводной сети, заданных по умолчанию, необходимо будет заново установить беспроводное соединение с маршрутизатором, используя только что заданные параметры. При подключении компьютера через Ethernet-кабель к LAN порту маршрутизатора, подключение на компьютере устанавливать нет необходимости, так как PPPoE сессию устанавливает сам маршрутизатор.