



Инструкция по настройке TRENDnet TEW-651BR по протоколу PPPoE.



Оглавление

Подключение к маршрутизатору через Ethernet-кабель (<i>LAN</i>).....	2
Подключение к маршрутизатору по беспроводной сети (<i>Wi-Fi</i>).....	4
Подключение к web-конфигуратору маршрутизатора.....	5
Настройка PPPoE подключения.....	7
Настройка Wi-Fi шифрования.....	9

Примечание: Данная инструкция подходит также к роутерам TRENDNETnet TEW-632BRP; TEW-652BRP и другим роутерам данной марки, с версией прошивки (Firmware Version): 2.0

Подключение к маршрутизатору через Ethernet-кабель (LAN).

1. Подключите Ethernet-кабель к одному из LAN-портов, расположенных на задней панели маршрутизатора, и к Ethernet-адаптеру Вашего компьютера. Подключите адаптер питания к соответствующему разъему на задней панели маршрутизатора, а затем – к электрической розетке.
2. Подключите Ethernet-кабель провайдера, что заходит в квартиру из подъезда, к порту «WAN» на задней стороне маршрутизатора.
3. На клавиатуре нажмите сочетание клавиш с логотипом «Windows» (находится слева между *ctrl* и *alt*) + «R». В открывшемся окне наберите команду: «ncpa.cpl» без кавычек и нажмите «ОК». Откроется окно «Сетевые подключения».
4. В окне «Сетевые подключения» щелкните правой кнопкой мыши по значку «Подключение по локальной сети», которое Вы используете, и выберите строку «Свойства» в появившемся контекстном меню.

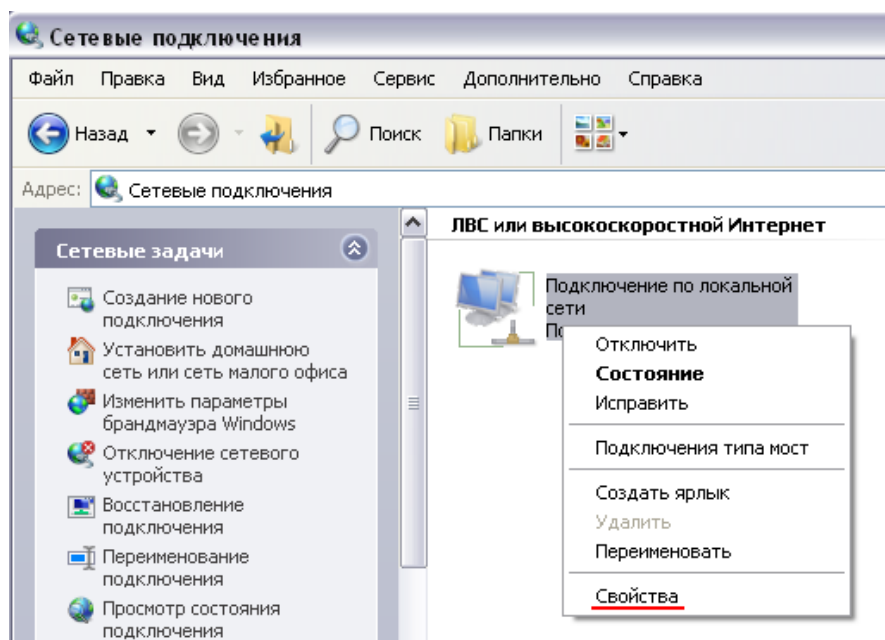


Рисунок 1. Окно «Сетевые подключения».

5. В окне «Подключение по локальной сети – свойства», на вкладке «Общие», в разделе «Компоненты, используемые этим подключением», выделите строку «Протокол Интернета (TCP/IP)». Нажмите кнопку «Свойства».

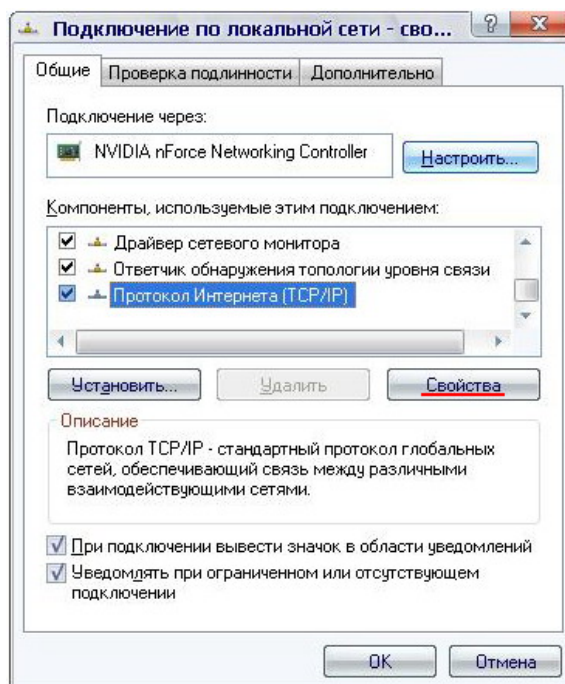


Рисунок 2. Окно свойств подключения по локальной сети.

6. Установите переключатель в положение «Получить IP-адрес автоматически». Нажмите кнопку «ОК».

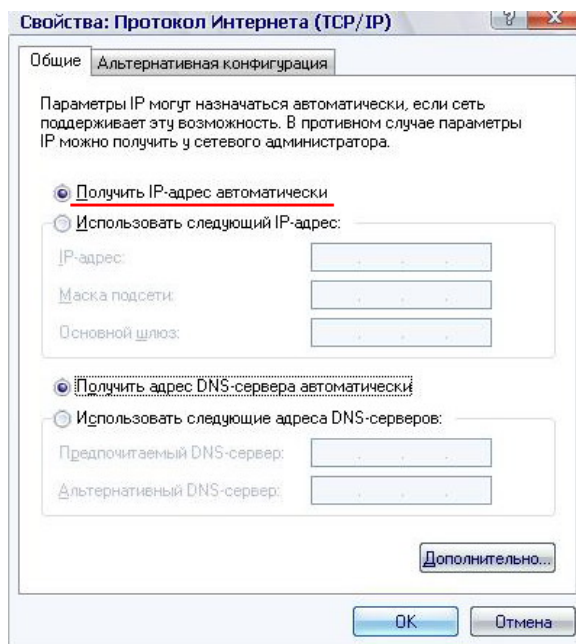


Рисунок 3. Окно свойств протокола TCP/IP.

Нажмите кнопку «ОК» в окне «Подключение по локальной сети – свойства». Теперь Ваш компьютер настроен на автоматическое получение IP-адреса.

Подключение к маршрутизатору по беспроводной сети (Wi-Fi).

В некоторых случаях нет возможности подключиться к маршрутизатору через Ethernet-кабель, поэтому рассмотрим способ подключения по беспроводной сети (*Wi-Fi*):

1. Подключите адаптер питания к соответствующему разъему на задней панели маршрутизатора, а затем – к электрической розетке.
2. Подключите Ethernet-кабель провайдера, что заходит в квартиру из подъезда, к порту «WAN» на задней стороне маршрутизатора.
3. Включите Wi-Fi-адаптер на вашем компьютере. На портативных компьютерах, оснащенных встроенным беспроводным сетевым адаптером, как правило, есть кнопка или переключатель, активирующий беспроводной сетевой адаптер (см. документацию по Вашему ПК). Если Ваш компьютер оснащен подключаемым беспроводным сетевым адаптером, установите программное обеспечение, поставляемое вместе с адаптером.
4. На клавиатуре нажмите сочетание клавиш с логотипом «Windows» (находится слева между *ctrl* и *alt*) + «R». В открывшемся окне наберите команду: «*ncpa.cpl*» без кавычек и нажмите «OK». Откроется окно «Сетевые подключения».
5. В окне «Сетевые подключения» нажмите правой клавишей мыши на значке «Беспроводное сетевое подключение» и выполните поиск доступных сетей, выбрав «Просмотр доступных беспроводных сетей».

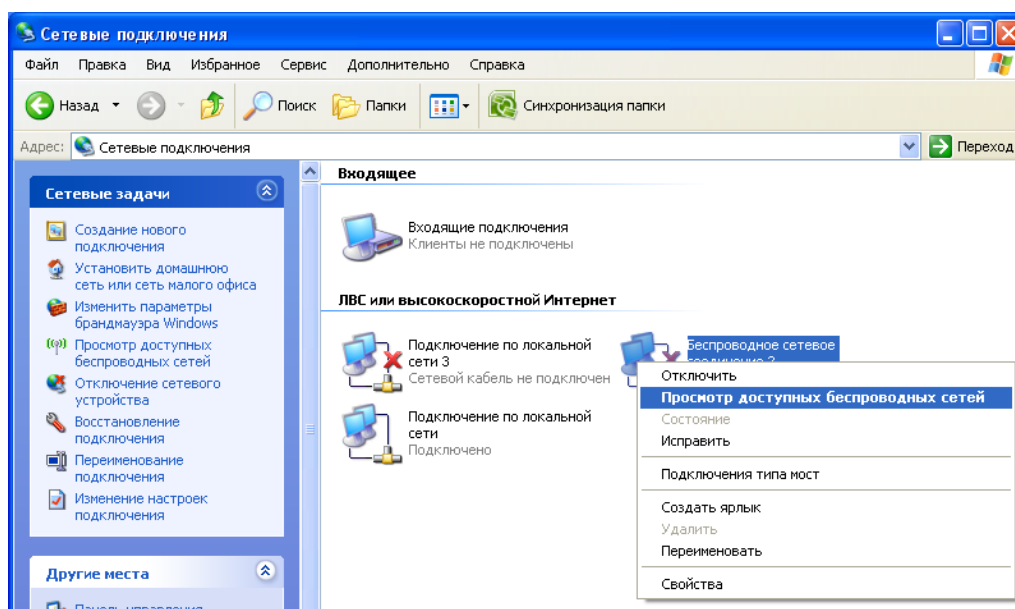


Рисунок 4. Окно Сетевые подключения.

6. В открывшемся окне «Беспроводное сетевое подключение» выделите Вашу беспроводную сеть «TRENDnet TEW-651BR» и нажмите кнопку «Подключить».
7. После нажатия на кнопку «Подключить» отобразится окно «Status».

Подключение к web-конфигуратору маршрутизатора.

1. Запустите web-браузер.
2. В адресной строке web-браузера введите IP-адрес маршрутизатора (*по умолчанию установлен IP-адрес 192.168.1.1*). Нажмите клавишу «Enter».

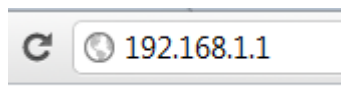


Рисунок 5. IP-адрес маршрутизатора в адресной строке web-браузера.

На открывшейся странице введите имя пользователя и пароль администратора для доступа к web-конфигуратору маршрутизатора (*по умолчанию имя пользователя – **admin**, пароль – **admin***). Нажмите кнопку «Login».

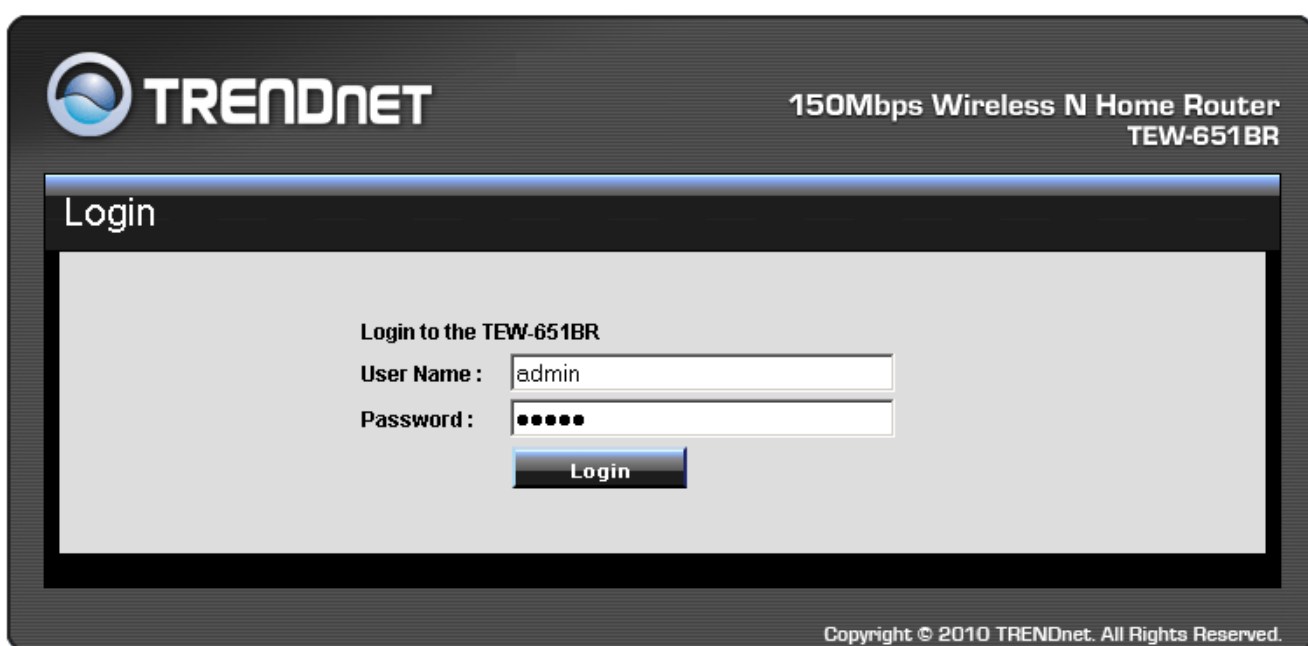


Рисунок 6. Страница входа в систему.

Примечание: Если при попытке подключения к web-интерфейсу маршрутизатора браузер выдает ошибку типа: «Невозможно отобразить страницу», убедитесь, что устройство правильно подключено к компьютеру.

После успешного входа Вы увидите горизонтальное меню из 8 позиций в левой части web-конфигуратора. Рядом будет окно «Device Information», где будет приведена общая информация по маршрутизатору и его программному обеспечению.

TRENDnet 150Mbps Wireless N Home Router TEW-651BR

Device Information Help

Firmware Version: 2.00
Router up time : 0 Day, 0:05:04

WAN

MAC Address	00:01:23:45:67:8a
Connection	<input type="button" value="Connect"/> <input type="button" value="Disconnect"/>
IP	0.0.0.0
Subnet Mask	0.0.0.0
Default Gateway	0.0.0.0
DNS	0.0.0.0

Wireless

MAC Address	00:01:23:45:67:89
Connection	802.11n AP Enable
SSID	TRENDnet651
Channel	10
Authentication	Disable

LAN

MAC Address	00:01:23:45:67:89
IP Address	192.168.10.1
Subnet Mask	255.255.255.0
DHCP Server	Enabled DHCP Table

Copyright © 2010 TRENDnet. All Rights Reserved.

Рисунок 8. Меню «Device Information».

Настройка PPPoE подключения.

1. Перейдите в меню «Main» > «WAN».

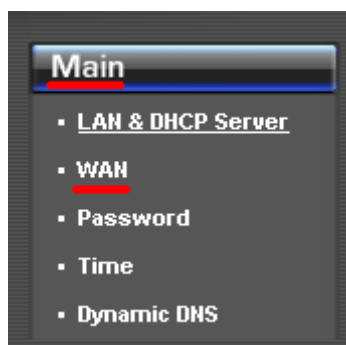


Рисунок 9. Страница Main/Wan

2. В открывшемся меню в поле «Connection Type:» в выпадающем меню выберите «Russia PPPoE».

WAN		Help
Connection Type	<u>Russia PPPoE</u>	
WAN IP	<input checked="" type="radio"/> <u>Obtain IP Automatically</u>	
	<input type="radio"/> Specify IP	
Server Name	TRENDnet TEW-651BR	
User Name	<u>логин с карточки</u>	
Password	<u>пароль с карточки</u>	
Retype Password	<u>пароль с карточки</u>	
Auto-reconnect	<input checked="" type="radio"/> <u>Always-on</u> <input type="radio"/> Manual <input type="radio"/> Connect-on Demand	
Idle Time Out	Minutes	
MTU	<u>1492</u>	
WAN physical setting		
	<input checked="" type="radio"/> <u>Dynamic IP</u> <input type="radio"/> Static IP	
IP Address		
Subnet Mask		
Gateway		
DNS	Primary	
	Secondary	
MAC Address		
	Clone MAC Address	
	<u>Cancel</u>	<u>Apply</u>

Рисунок 10. Меню настройки «WAN» по протоколу PPPoE.

3. В поле «User Name:» введите логин с карточки.
4. В поле «Password:» и «Confirm Password» введите пароль с карточки.
5. Напротив поля «Auto-reconnect» ставим галочку «Always-on».
6. В меню «WAN physical settings:» выберите «Dinamic IP».
7. В поле MAC Address, если отсутствует MAC-адрес устройства, нажимаем кнопку Clone MAC Address
8. После задания всех необходимых параметров нажмите кнопку «Apply».

Настройка Wi-Fi шифрования.

1. Перейдите в меню «Wireless» > «Basic»

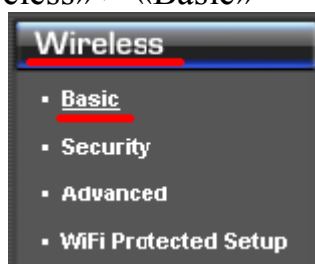


Рисунок 11. Страница Wireless /Basic.

2. В появившемся меню Basic, напротив поля Wireless ставим галочку в пункте Enabled
3. Напротив поля SSID вводим имя для точки доступа (можно оставить по умолчанию)
4. Напротив поля SSID Broadcast и WMM ставим галочки на пункте Enabled
5. Нажимаем кнопку “Apply”

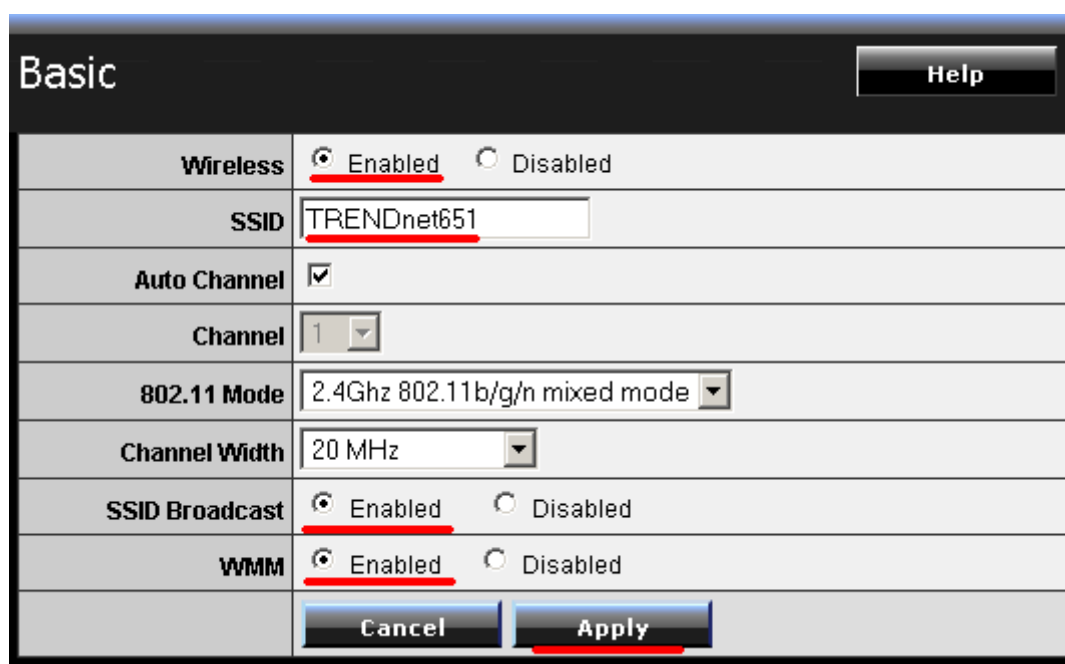


Рисунок 12. Страница Wireless /Меню Basic.

6. Далее необходимо перейти в меню «Wireless» > «Security», чтобы изменить параметры безопасности Вашей беспроводной сети.



Рисунок 13. Страница Wireless /Security

7. Напротив поля Authentication Type в выпадающем меню ставим: WPA2
8. Напротив поля PSK/EAP ставим галочку на: PSK

Security		Help
Authentication Type	WPA2	
PSK / EAP	<input checked="" type="radio"/> PSK <input type="radio"/> EAP	
Cipher Type	<input type="radio"/> TKIP <input checked="" type="radio"/> AES <input type="radio"/> Auto	
Passphrase :	вводим ключ шифрования (8 символов)	
Confirm Passphrase :	вводим ключ шифрования (8 символов)	
	Cancel	Apply

Рисунок 14. Страница Wireless /Меню Security

9. Напротив поля Cipher Type ставим галочку на пункте: AES
10. В поле Passphrase и Confirm Passphrase вводим ключ шифрования. (не менее 8 символов).
11. Нажимаем кнопку Apply

На этом настройка маршрутизатора TRENDnet TEW-651BR заканчивается.

Примечание: Если первичная настройка маршрутизатора выполняется через Wi-Fi- соединение, то сразу после изменения настроек беспроводной сети, заданных по умолчанию, необходимо будет заново установить беспроводное соединение с маршрутизатором, используя только что заданные параметры.

При подключении компьютера через Ethernet-кабель к LAN порту маршрутизатора, подключение на компьютере устанавливать нет необходимости, так как PPPoE сессию устанавливает сам маршрутизатор.